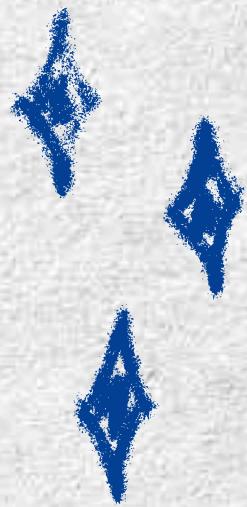


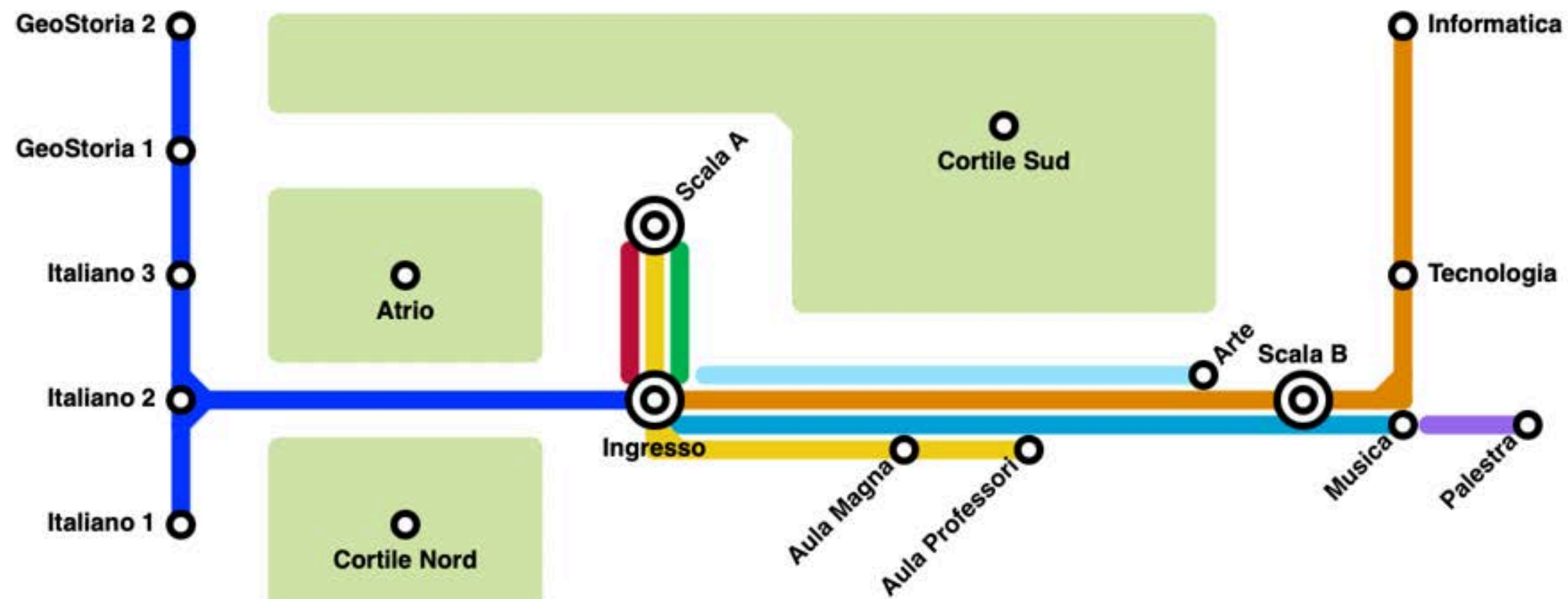


IL PLESSO DI TENCAROLA

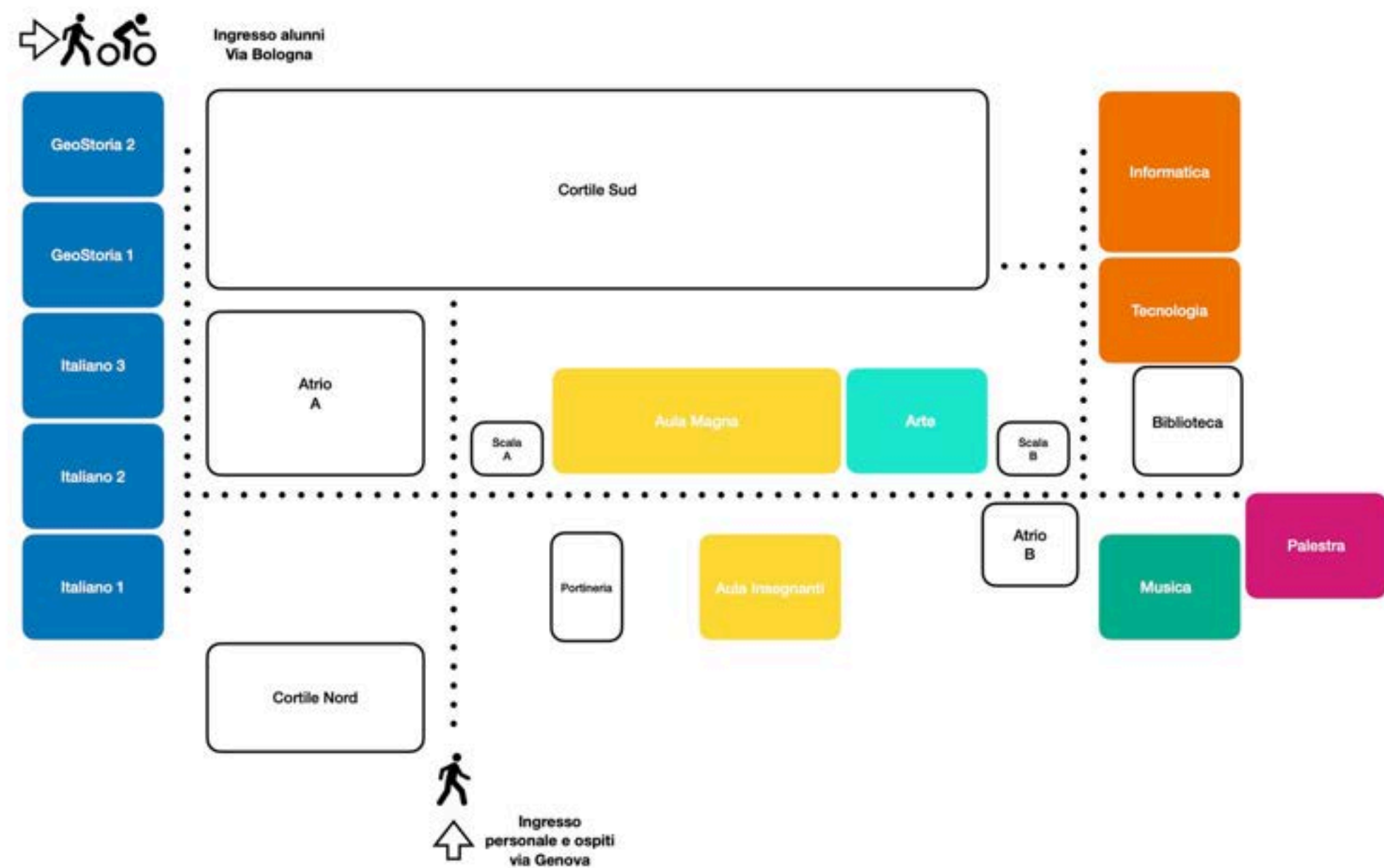
Via Genova 4

Ambienti di apprendimento
Autonomia
Didattica attiva

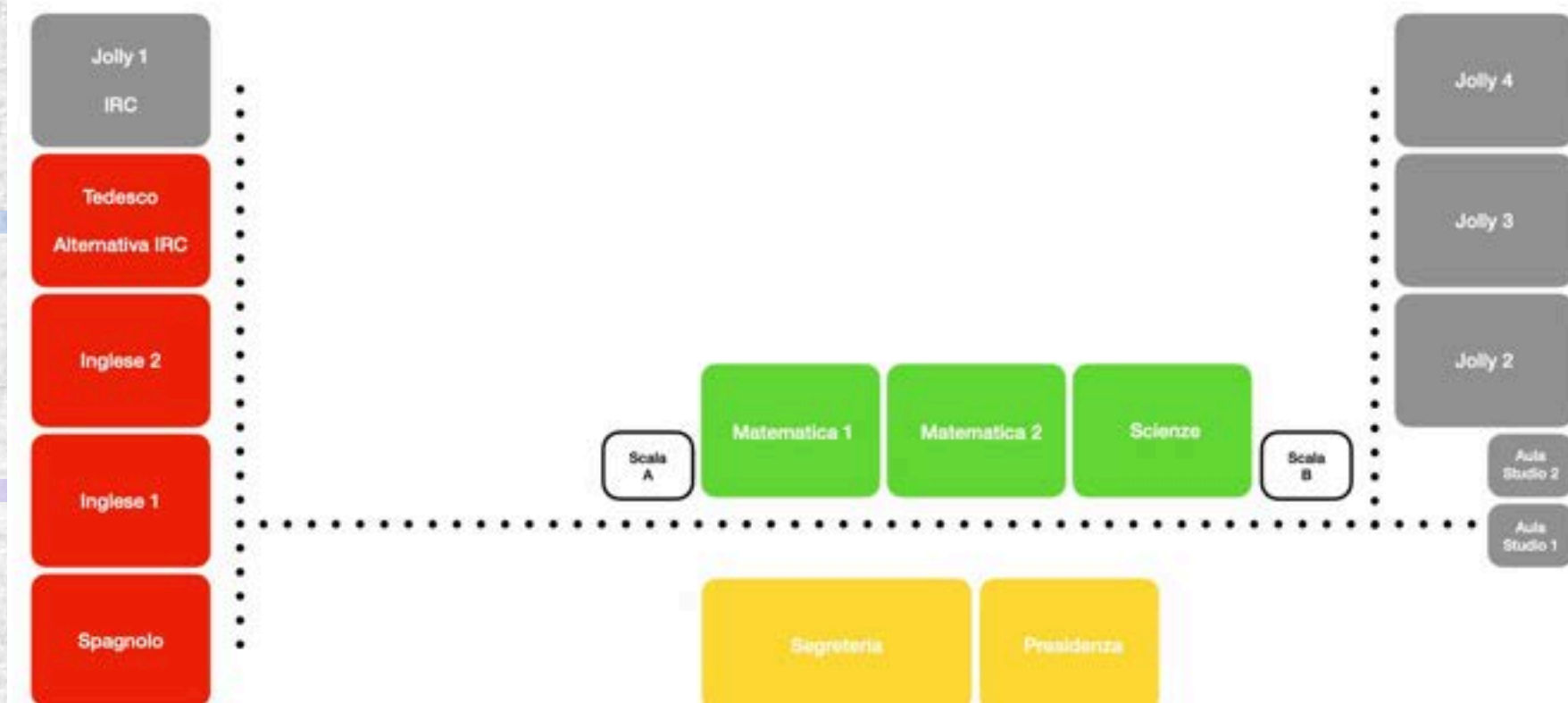


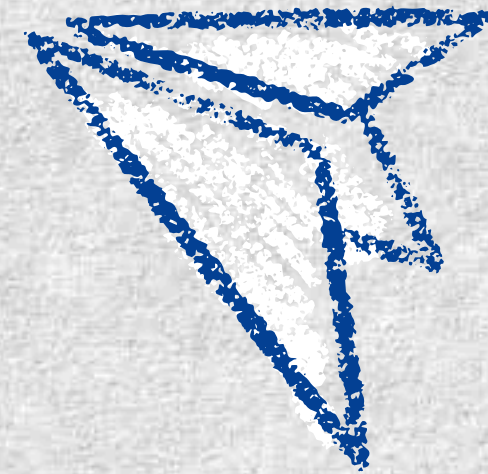


Piano Terra



Piano Primo





AMBIENTI SPECIALIZZATI

Le aule non sono più assegnate alle classi, ma alle discipline.
Ogni aula è equipaggiata con strumenti specifici e può essere allestita in modi diversi a seconda delle esigenze didattiche (es. banchi singoli, a gruppi, ecc.).





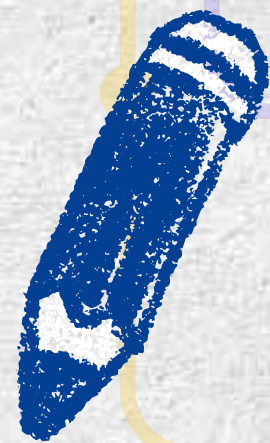
MOBILITÀ DEGLI STUDENTI



Al cambio dell'ora, gli studenti si spostano nelle rispettive aule-laboratorio in base al loro orario.



La concentrazione e la memoria possono migliorare, poiché il cambio di ambiente e i tempi più distesi aiutano a "scaricare" la stanchezza e a ritrovare la concentrazione.





DIDATTICA ATTIVA

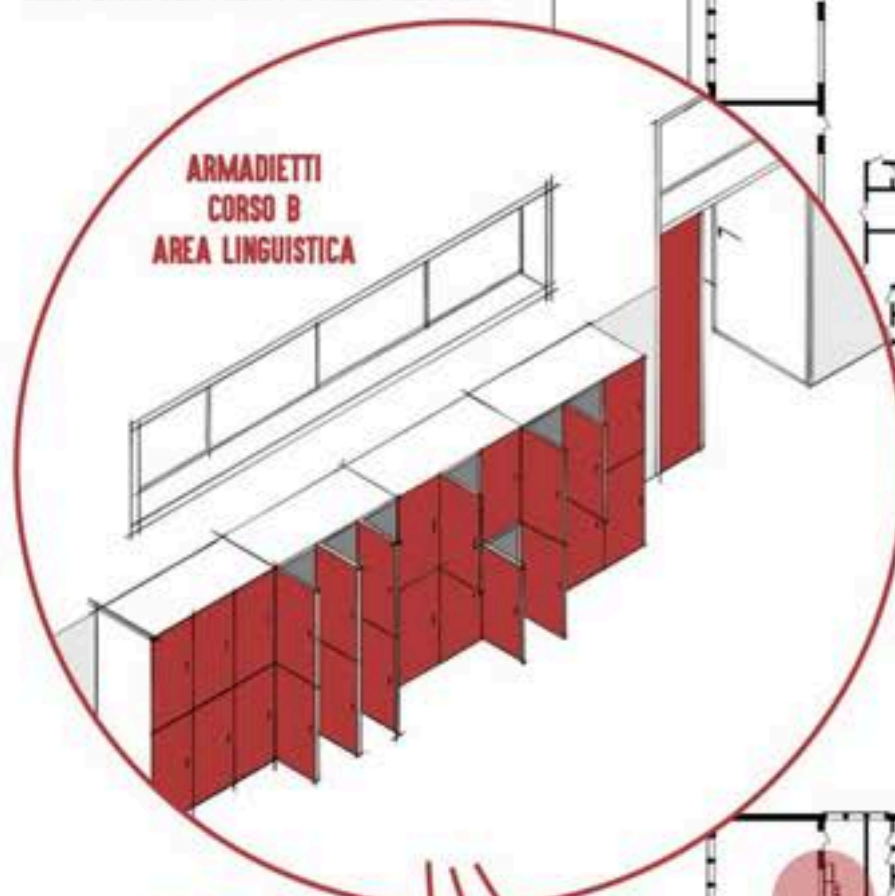
il modello favorisce metodologie didattiche più attive e laboratoriali, promuovendo l'autonomia degli studenti che diventano protagonisti del loro apprendimento





GLI ARMADIETTI DEGLI STUDENTI SONO RAGGRUPPATI PER SEZIONE E DISLOCATI NEGLI AMBIENTI DI APPRENDIMENTO CHE CARATTERIZZANO IL PLESSO DI TENCAROLA.

OGNI GRUPPO È COMPOSTO DA 4 BLOCCHI 104X46X150 CM, CIASCUN BLOCCO OSPITA 6 ARMADIETTI IN LEGNO COLORATI IN BASE ALLA ZONA DEL PLESSO E ALLA SEZIONE.



GLI ALUNNI RAGGIUNGONO GLI ARMADIETTI PIÙ VOLTE NEL CORSO DELLA GIORNATA PER IL CAMBIO DEL MATERIALE SCOLASTICO, PORTANDO IL NECESSARIO NEI DIVERSI AMBIENTI DI APPRENDIMENTO GRAZIE ALLA TOTE BAG PERSONALE.

