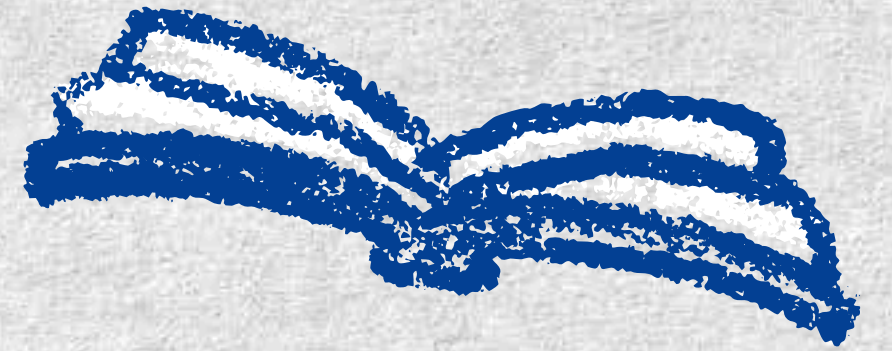


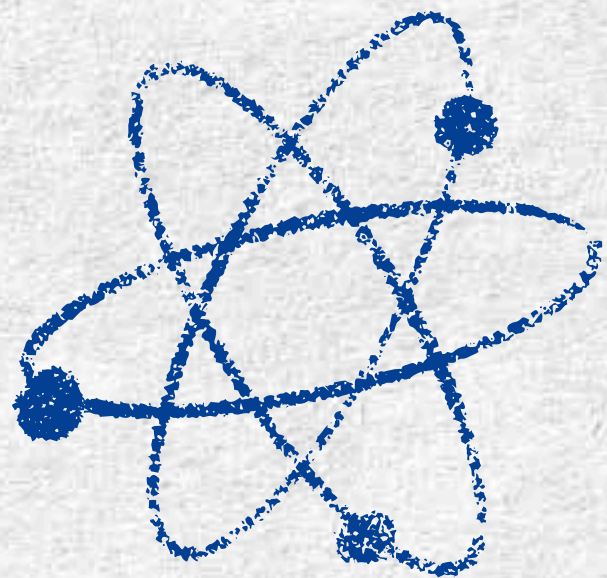


IL PLESSO DI CASELLE

Via Manzoni 8

Imparare facendo:
la conoscenza prende vita quando la
mente e le mani lavorano insieme





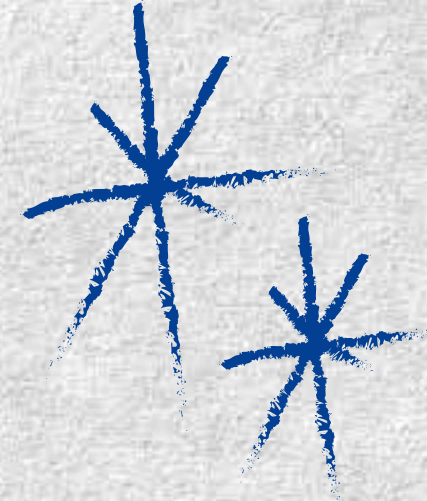
FOCUS WEEK

- ✓ Settimane speciali di attività scolastiche pensate per apprendere in modo diverso
- ✓ Le classi possono essere aperte, gli ambienti diversi dal consueto o modificati
- ✓ Si crea un clima inclusivo, accogliente e di appartenenza
- ✓ Si stimola l'autonomia, la responsabilità e la partecipazione attiva in collaborazione con enti, associazioni ed esperti del territorio e non solo



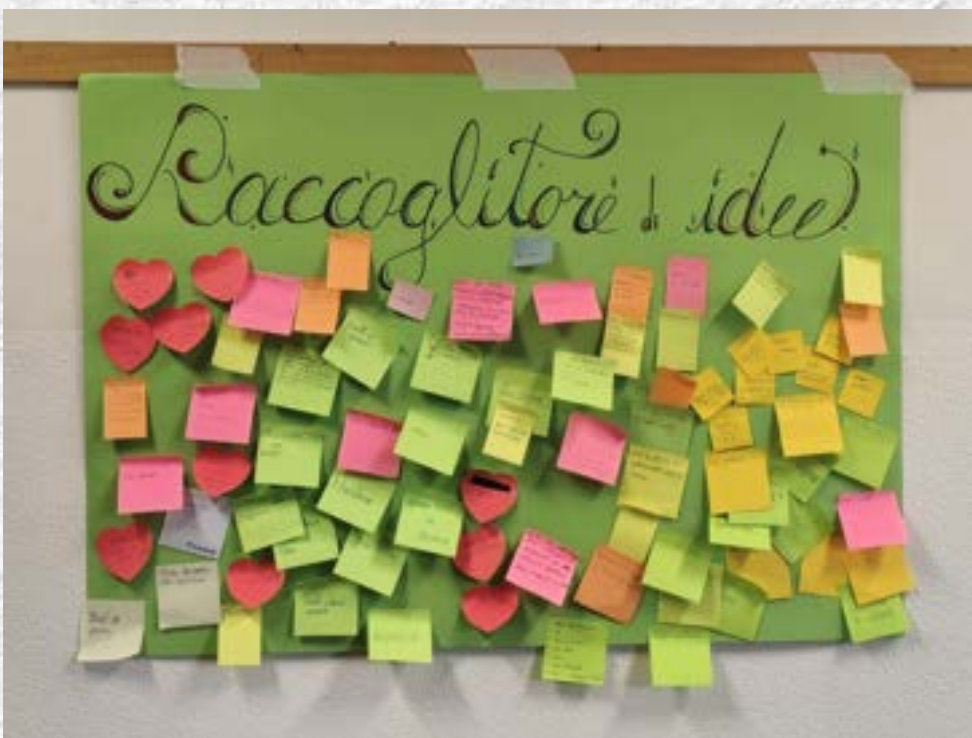


FOCUS WEEK



Durante questo periodo, gli studenti lavorano su progetti concreti e creativi sviluppando:

- ☑ la collaborazione, il problem solving, la comunicazione, lo spirito critico
- ☑ la cura per l'ambiente
- ☑ la conoscenza del sè
- ☑ la cittadinanza attiva
- ☑ la creatività
- ☑ l'inclusione
- ☑ il recupero o il potenziamento di conoscenze e abilità



COME SI SVOLGE

- ✓ Laboratori pratici
- ✓ Attività di gruppo anche interdisciplinari
- ✓ Uscite sul territorio
- ✓ Esperienze creative e artistiche
- ✓ Momenti di riflessione e condivisione
- ✓ Recupero o potenziamento delle materie curriculari

